

Hospedería El Cazadero Real & Casa Rural El Sombrero

Con motivos de la nueva temporada de avistamientos de aves (Birdwatching) , las berreas y tras la visita en años anteriores de grupos Ornitológicos , la Hospedería El Cazadero Real & Casa Rural El Sombrero os brinda la posibilidad de disfrutar de su estancia en el que es sin duda uno de los lugares más privilegiado en la aldea del Rocio.

Ubicados en el corazón de Doñana y El Rocio , a escasos 20 metros de la Ermita , contamos con un total de 28 habitaciones distribuidas para el uso individual , doble , cuádruples y séxtuple.

La Hospedería El Cazadero Real cuenta además con un lugar estratégico excepcional y que a su vez es uno de los **puntos más altos** de todo El Rocio, donde nuestros huéspedes podrán disfrutar del avistamiento de aves sin tener que moverse del propio Hotel, gracias a nuestra azotea que brinda unas maravillosas vistas a las marismas.

Nuestro alojamiento ofrece también el servicio de reservas al Parque Nacional de Doñana, rutas caballos y carruajes así como información turística (Español e Ingles).

La Hospedería El Cazadero Real & Casa Rural El Sombrero puede presumir también de tener una nota alta dentro de los principales canales de reserva y así como con una gran satisfacción entre sus clientes.

Nos adaptamos a todos tipos de grupos y propuestas.

Para más información y disponibilidad a través del 959442099 o vía E-mail Hospederiareal@yahoo.es

HOSPEDERIA EL CAZADERO REAL

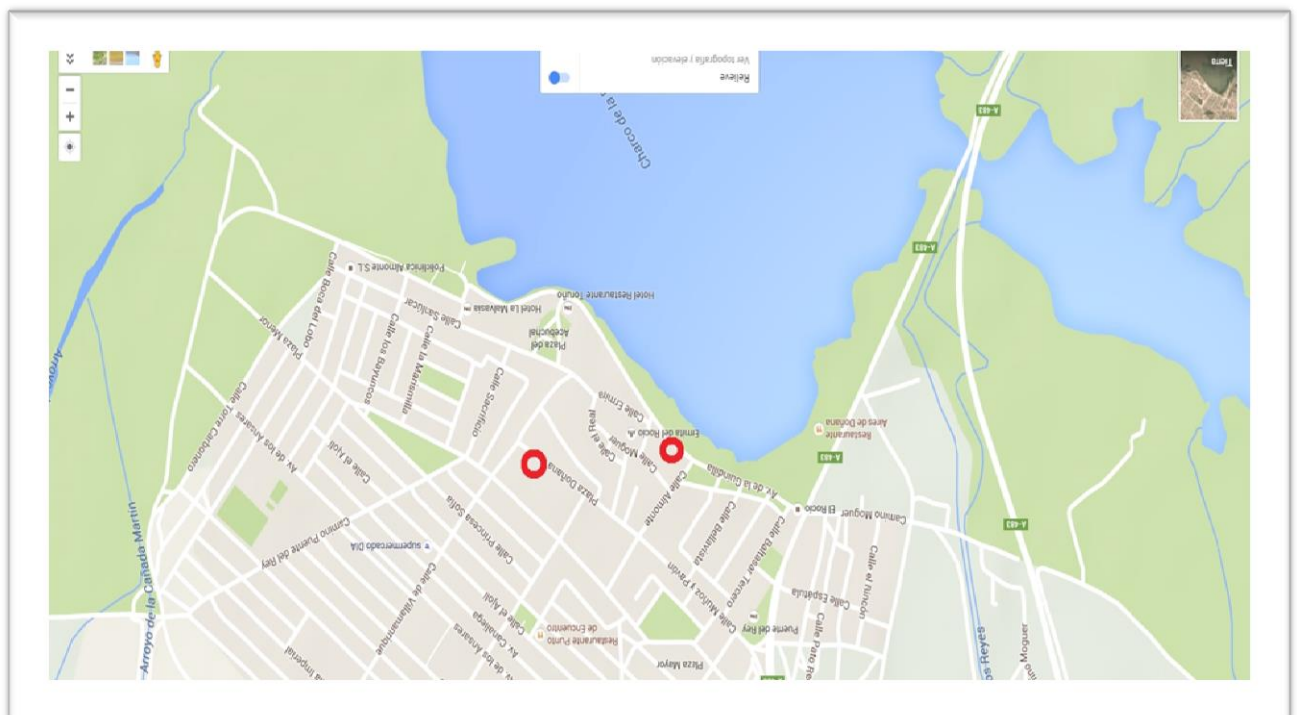
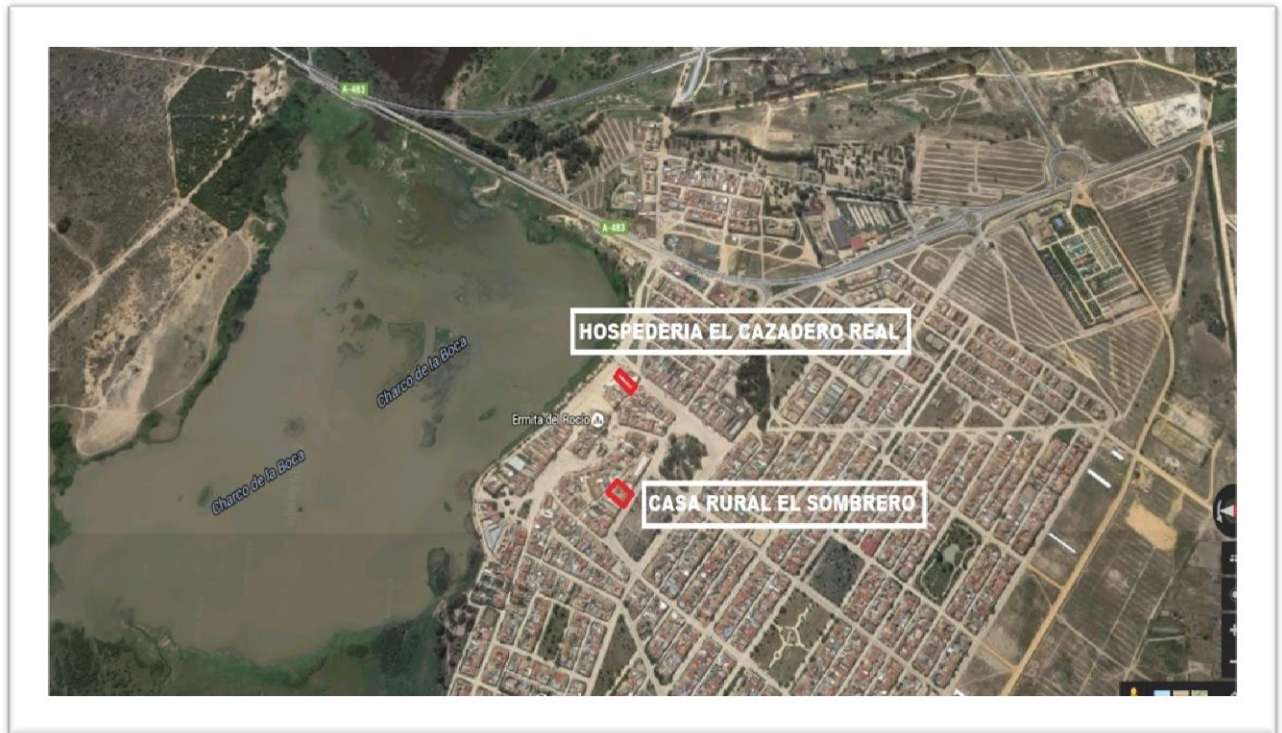


CASA RURAL EL SOMBRERO



GALERIA

UBICACIÓN



EL HOTEL

